

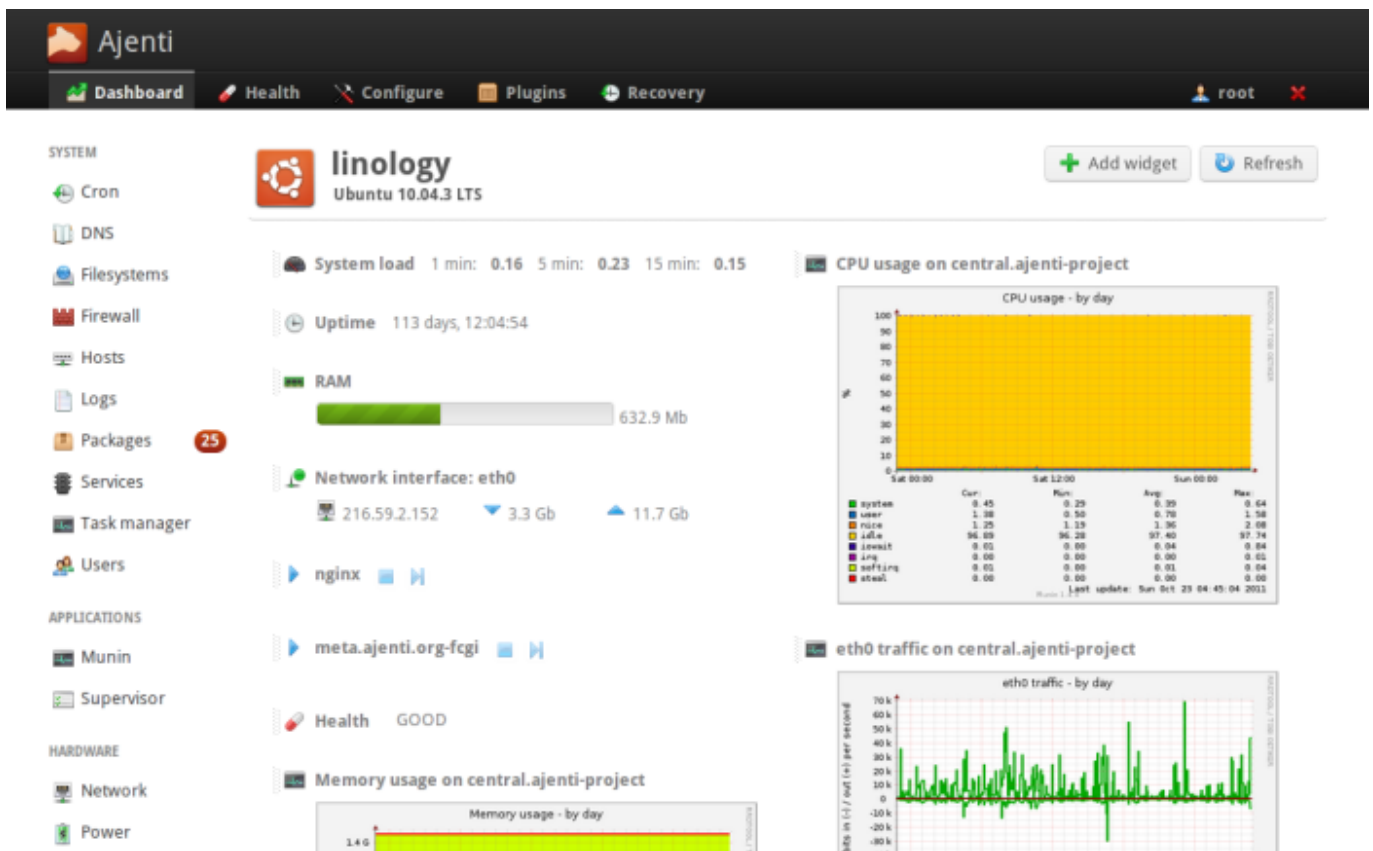
Raspberry Pi: Ajeti problemlos installieren

Author: Patrik Kernstock

Categories: [Allgemein](#), [Linux](#), [Raspberry Pi](#), [Tipps & Tricks](#), [Tutorial](#)

Date: 6. April 2013

[Ajeti](#) ist ein simples aufgebautes Webinterface mit einem integrierten Webserver, welches ich auf meinem Raspberry Pi zu Hause installieren wollte. Leider ohne Erfolg - Wie man nun Ajeti problemlos installieren kann, beschreibe ich euch nun.



Das Problem

[Ajeti](#) ist leider auf einem Raspberry Pi nicht problemlos ausführbar, da immer der Fehler

Illegal instruction

auftritt, der das Starten des Webinterfaces verhindert. Schuld daran ist, dass die Pakete für armv7 ausgelegt sind, der Pi jedoch auf armv6 basiert.

Nachdem ich ein [Thema im offiziellen Raspberry Pi Forum](#) eröffnete habe, hatte ein Benutzer namens [supraLalu](#) (Danke!) eine funktionierende Lösung gefunden und möchte euch diese

[pkernstock@pkern.at]\$

portfolio, computer & more

<https://pkern.at>

mitteilen.

Vorbereiten der Installation

Um [Ajenti](#) installieren zu können, müssen wir zu Beginn die Repository in die sources.list hinzufügen:

```
nano /etc/apt/sources.list
```

Einfügen: deb <http://repo.ajenti.org/debian> main main

Nun den Key importieren:

```
wget http://repo.ajenti.org/debian/key -O- | sudo apt-key add -
```

Installation

Die Installation ist mit wenigen Befehlen erledigt. Diese einfach nacheinander ausführen:

```
apt-get update  
apt-get install python-pip python-dev libevent-dev  
pip install -U gevent  
pip install greenlet==dev  
apt-get install ajenti
```

Update 07.12.2013

Seit Version Ajenti v1 scheint das bisherige Verfahren nicht mehr zu funktionieren, hingegen scheint das Aktualisieren von "psutil" auf die Version 1.2 (oder höher) auszureichen, um Ajenti auf dem Raspberry Pi starten zu können. Das Paket kann mit "pip" aktualisiert werden ([Vielen Dank an Adrian!](#)):

```
sudo pip install psutil --upgrade
```

Nun ist [Ajenti](#) installiert und kann unter dem Port 8000 erreicht werden. Standardmäßig ist der Benutzername sowie das Passwort *admin*.